

A. Glapa

49

Materiały ilustracyjne do pracy
o stroju Biskupian



Dz. I.

N= 12.

Arch. Z. Etn. U. P.



Baty obrzędowe. Fot. Aglapa.





*Drużba w wotoszce, z batem
obrzędownym i "białych rękawicz-
kach na koniu. Fot. A. Glapa.*



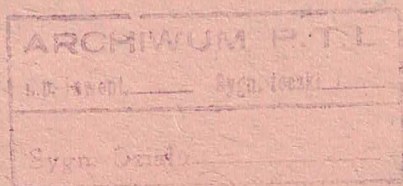


Dudziarz w rogatywce.
 Podobne okrycia głowy noszo-
 no jeszcze pod koniec XIX w.
 - Kaz. W. Wójcicki - Pieśni Ludu
 - Warszawa - 1836.

ETNOLOG
 POZNAŃ
 UNIWERSYTET



Strój z okolic Kosciana z pierwszej połowy
XVII w. bardzo podobny do ówczesnego stroju
Biskupian. Sposób wiązania jedwabnicy na
głowie oraz kaftanik z peleryną, zachow-
wał się do dnia dzisiejszego. - J.J. Lipin-
ski - Piosunki Ludu wielkopolskiego I cz. Po-
znań - 1942v.





Podobne Kozuchy noszono na Biskupiznie
jeszcze ok. 1880 r. - Rys. Juliusz von Minutoli
- Poznań - 1946. - Arthur Kronthal - Werke
der Posener Bildenden Kunst - Berlin - Leipzig - 1921.





Strój do Kościoła z okresu 1920-1939.
Rys. Wacław Boratyński - 1935.





GOSPODYNI Z CÓRKĄ

*Biska pianka, gospodyni z córką,
Rys. Wacław Boratyński, 1935r.*





Biskupianie „Kawalerka” na
 dożynkach ogólnokrajowy w Po-
 znaniu w strojach letowych.
 1951 r. Fot. A. Glapa.





Dziewczęta w ~~polowym~~
w odświętnym stroju idące do
Kościoła. Fot. A. Glapa.





*Kobieta w chusie utożonej w „bude”.
Fot. A. Glapa.*





Dziewczyna w czepku i kryziku.

Fot. A. Glapa





Kobiety ubrane w strój odświę-
 tny przed 1939r. Charaktery-
 styczne wysokie budy i „jaki” ozd-
 bione czarnym, „haftowany” tutek.





Strój kobiet noszony w dniu odświętnym w ob-
rębie wsi. Fot. A. Glapa.





Strój zimowy. Fot. A. Glapa.





Współczesny strój do Uściola.
 Nie wiąże się już chust w wysokie
 "budy", "jaki" szyte przeważnie z plu-
 "szu tracącej dawny kształt i nie
 posiadają tiulowych ozdób. Fot. A. Glapa.





Sposób czesania włosów.
Fot. A. Glapa.





Matrzonkowie. Mężczyzna
w czarnych spodniach. Kobieta
w czepku wykonanym z barwnej
materii (zwanym klapicą).
Fot. A. Glapa - 1942.





Narzeczeni w latowym
uroczystym stroju. Dziewczy-
na w zapasce w wielkie
kwiaty. Fot. A. Glapa. -1942.





Dziewczyna w odświętnym
stroju "przy kuchni". Fot. A. Glapa.





Strój starszych kobiet
noszony przy domu w niedzielę popołu-
dnia. Fol. A. Glapa.





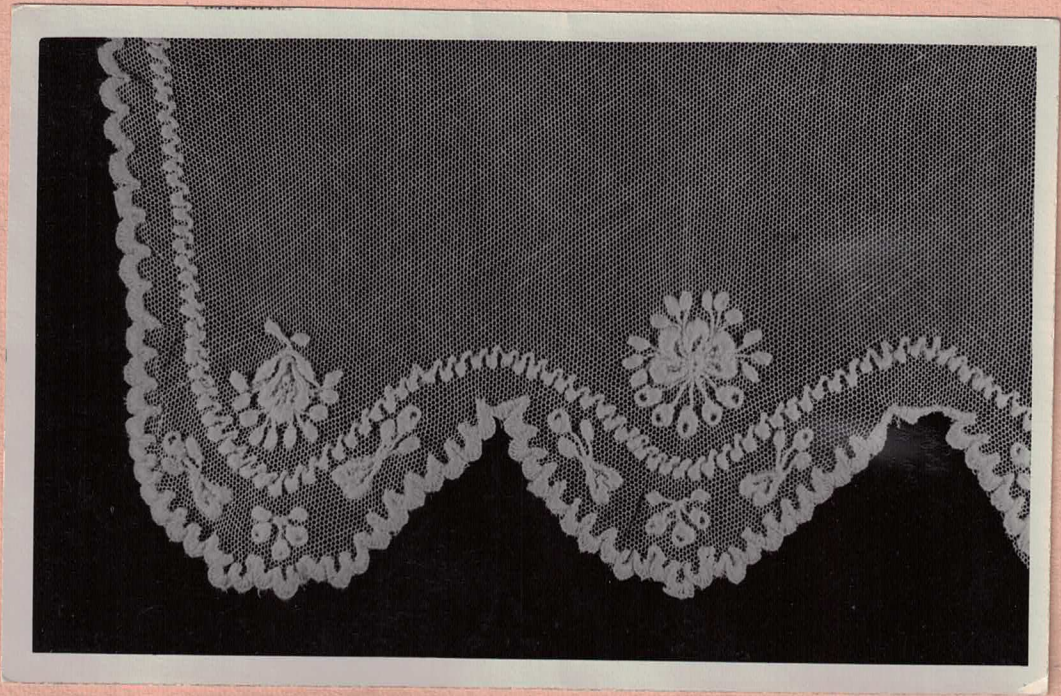
"Babcia" w czapce noszonej
wytącznie w domu. Fot. A. Glapa.





Współczesny strój Biskupianki,
która z powodu ciężkich warunków materialnych ~~zostawia w domu~~
~~nie wychodzi~~ opuściła wieś i osiedliła się w miasteczku. Strój powyższy należy uznać za typowy dla starszych kobiet wiejskich na terenie całej Wielkopolski. Fot. A. Glapa.





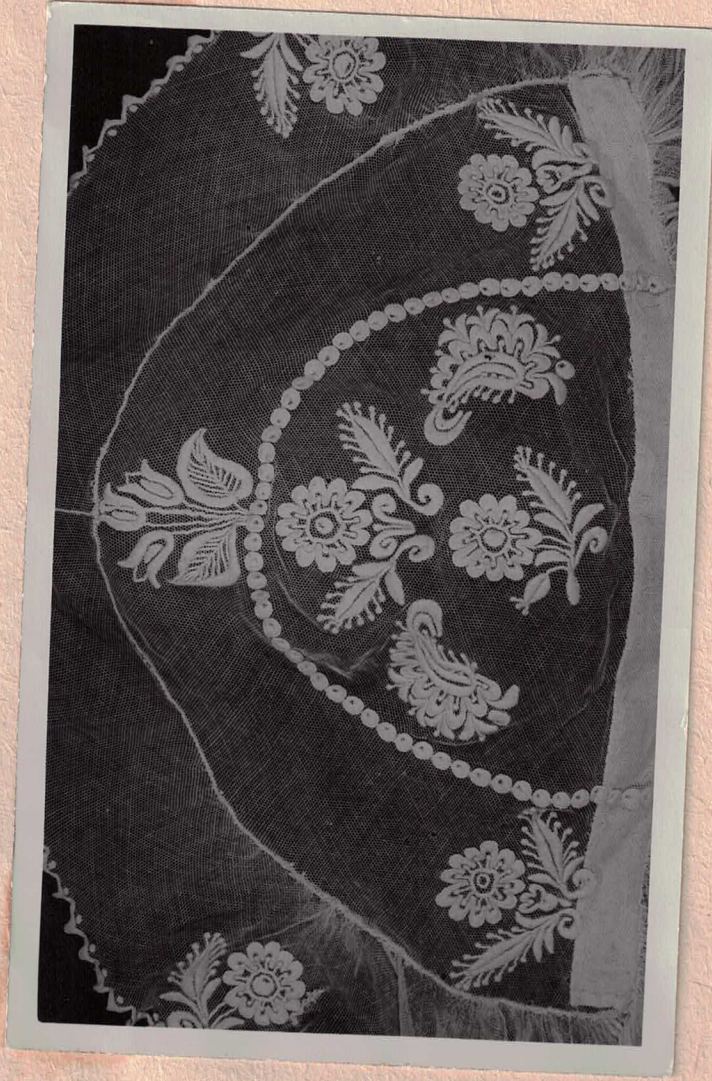
Fragment ozdób na okapie czepka.
Fot. Stanisław Musza, Poznań, 1951r.





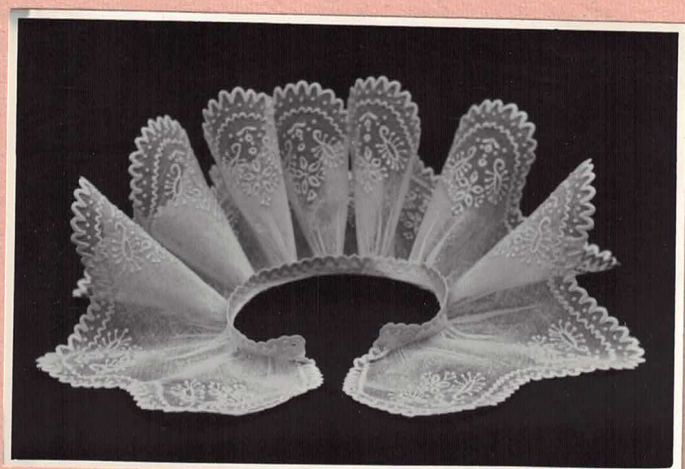
Haftowane denko czepka. Fot. Staniław
Musza, Poznań, 1951r.

24



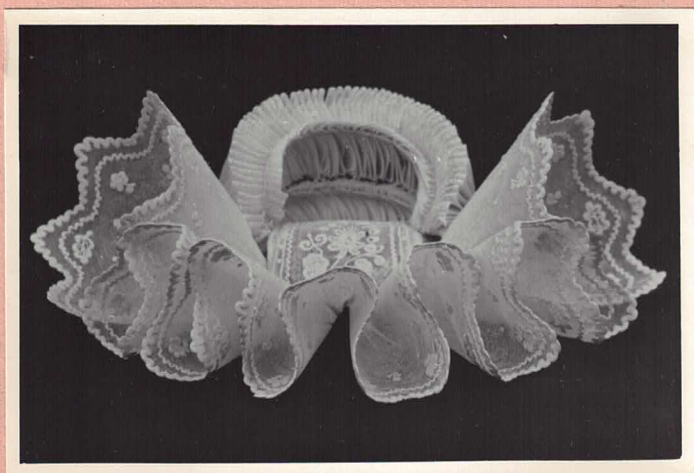
Fragment czepca obrzędowego
Fot. H. Kusza - Poznań - 1951r.

25



Kryz uprasowany do na-
łożenia na szyję. Fot. A. Glapa,
Poznań, 1951.





Czepka uprasowana do na-
tożenia na głowę. Fot. A. Glapa.





Wartowka. Fot. A. Glapa.





Spódnik odświętny
nakładany na watówkę.
Fot. A. Glapa.





Jaka sta nowiąca szczególnie
do 1939r. nieodzowną część stro-
ju do kościoła. Obecnie z powodu
braku w handlu czarnego haftowa-
nego tiulu podobnych jak się już
nie szyje. Fot. A. Glapa.





a



b



c

Zapaski. a - paradne, haftowane kolorowymi
 niciami, uzywane w dni uroczyste, b - zapaski
 jedwabne w Uwiaty nakladane na droge
 do Kosciota, c - zapaski odswietne, noszone
 glownie w niedziele popotudniu. Fot. A. Glapa





Biskupianin w dawnym kapeluszu noszonym pod koniec XIX w. i na początku XX w. Fot. A. Glapa.





Biskupianie w kozuszkach, a - w dawnym
 rzadko dziś spotykanym, b - w współczesnym.
 Fot. A. Glapa.





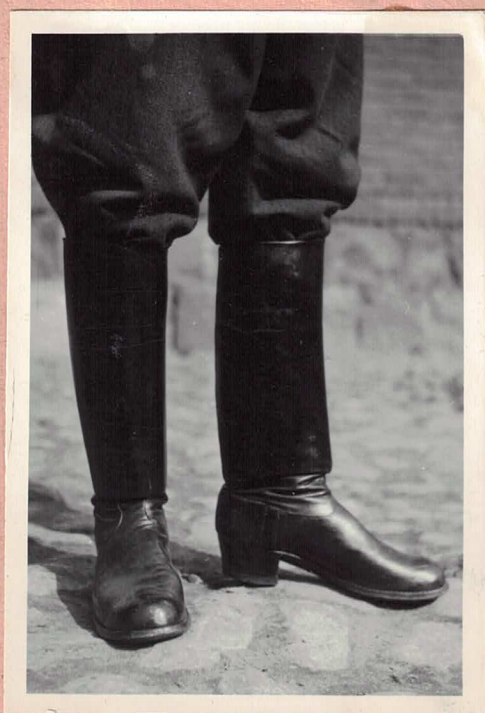
Biskupianie w współczesnych
kozuchach. Fot. A. Glapa.





Gwiardor. Podobny^{ch} 6-12
odwiedza razem każdą
niemal rodzinę. Fot. A. Glapa.





*Buty biskupian'skie.
Fot. A. Glapa.*





AG 1952



A. G. 1952.



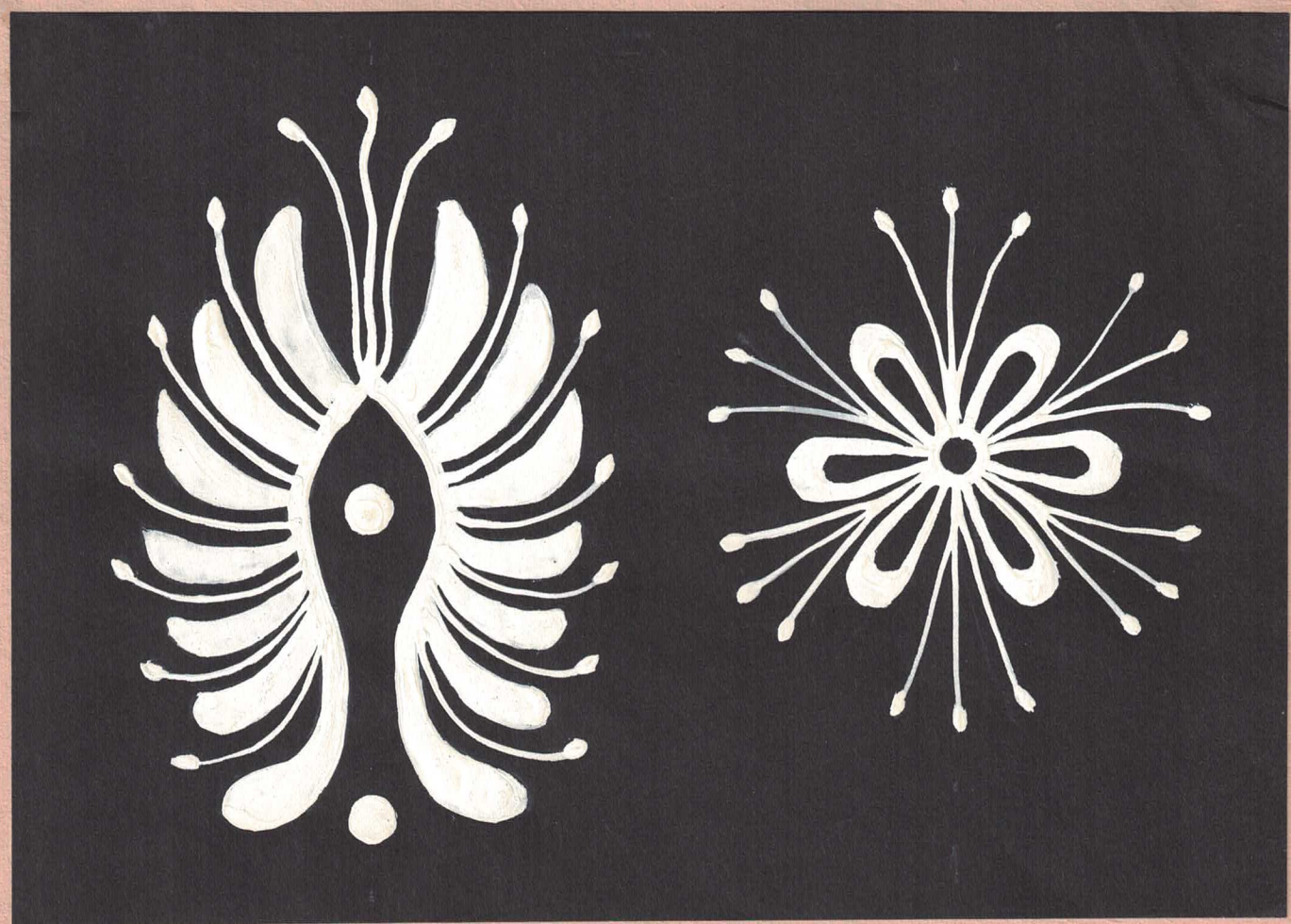
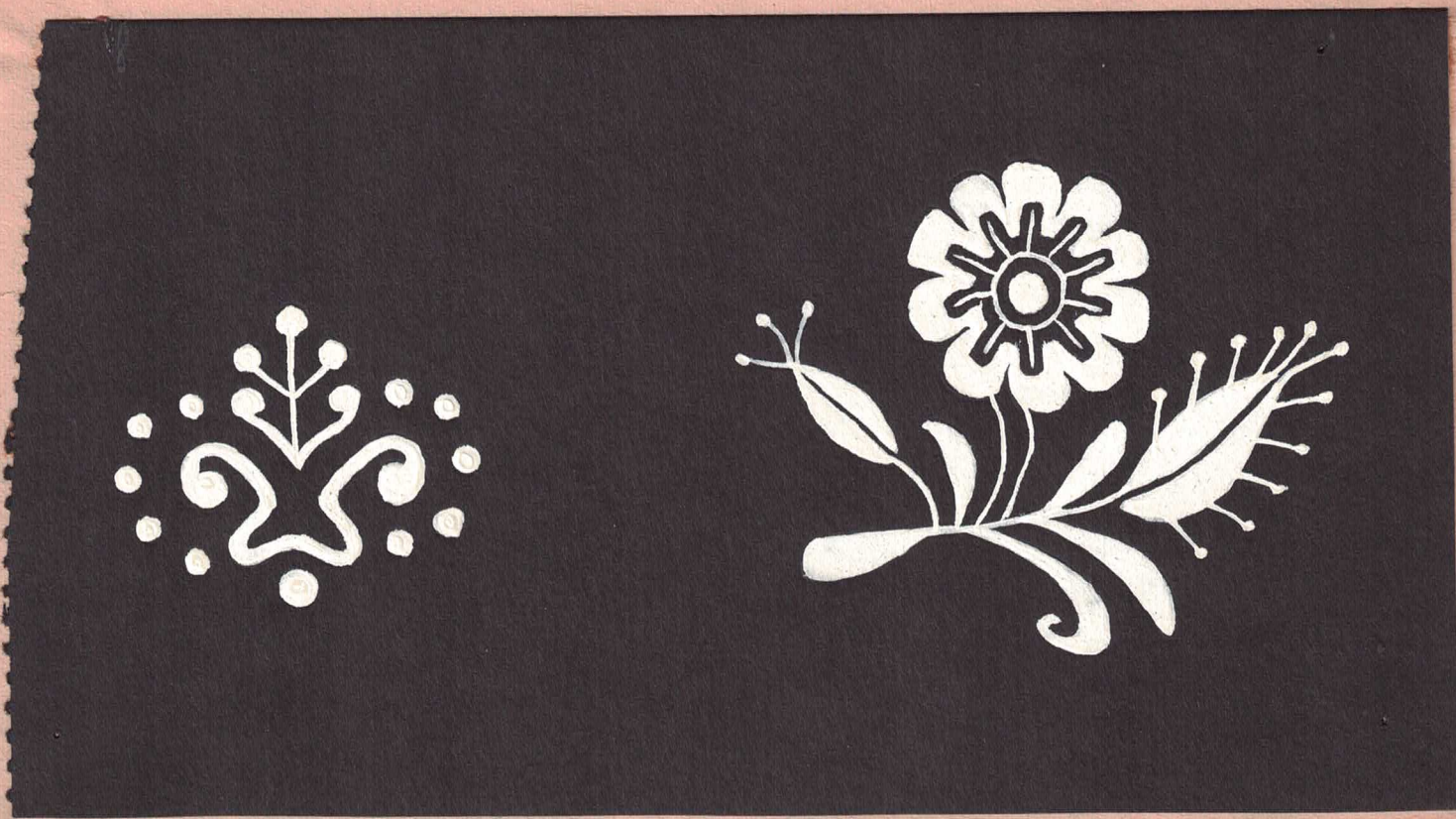
Strój druha weselnego z Sarbi-
 nowa. ^{J.S.S.} — Przyczynki do etnografii Wiel-
 kopolski. — Materiały antropologiczno-
 archeologiczne i etnograficzne t. VIII. —
 Kraków - 1906.



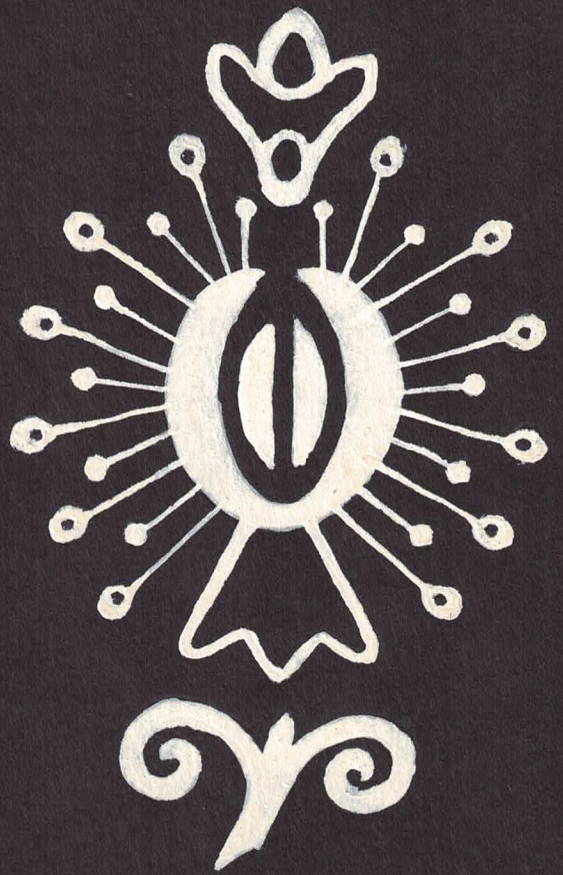


Żatobny ubiór starszej kobiety. Do około 1860r. na znak żatoby starsze kobiety krywały się białymi płachtami. Rys. A. Glapa.





Elementy zdobnicze białego haftu na tuiłu.
Mal. Adam Glapa



Elementy zdobnicze białego haftu na tiulu.



Elementy zdobnicze białego haftu na tiulu.
Fragment kryzika.

Mal. Adam Glapa.